

STAHL- UND EDELSTAHLROHRE

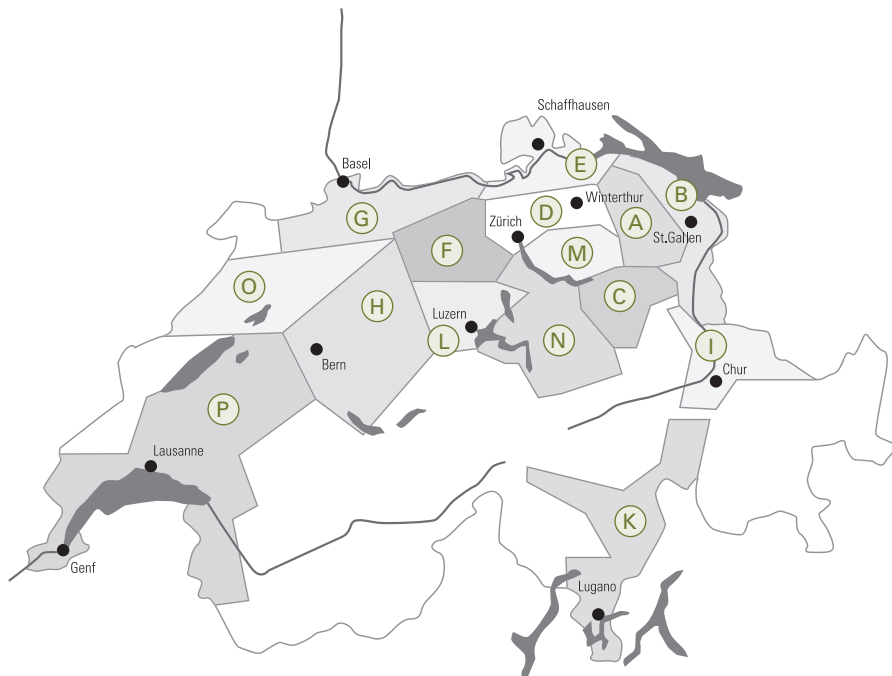
Kindlmann ag



Lieferprogramm und Preisliste 5/08

Kaltgewalzte Hohlprofile

Auslieferungsplan



- A täglich
- B täglich
- C täglich
- D täglich
- E täglich
- F Montag, Dienstag, Mittwoch, Donnerstag
- G Montag, Mittwoch, Freitag
- H Montag, Mittwoch, Donnerstag
- I täglich
- K Montag, Dienstag, Donnerstag
- L täglich
- M Montag, Dienstag, Mittwoch, Freitag
- N Montag, Dienstag, Mittwoch, Freitag
- O Montag, Mittwoch, Donnerstag
- P Montag, Mittwoch, Donnerstag

Die übrigen Gebiete bedienen wir nach Bedarf.
Für Spezialtransporte sprechen Sie bitte mit unserer Verkaufsabteilung.







Inhaltsverzeichnis Sommaire

Kaltgewalzte Vierkanthohlprofile	2
Kaltgewalzte Rechteckhohlprofile	4
Schnittschema	
für Gehrungsschnitte	7
Auszug aus der EN 10219 / 1+2	10
Lieferbedingungen	
für kaltgewalzte Hohlprofile	12
Profilés creux carrés	2
Profilés creux rectangulaires	4
Dessin de coupe	
pour coupes en biais	7
Extrait des normes	
EN 10219 / 1+2	10
Conditions de livraison	
pour profilés creux	12



Profils creux carrés







laminés à froid, soudés, avec un cordon de soudure à l'intérieur
brut, qualité S 355 J2H, selon EN 10219,
en longueur de fabrication d'env. 12 m

					
mm	mm	kg/m	- 499 kg	500 - 999 kg	ab 1000 kg
40 x 40	4.0	4.20	19.90	18.40	16.80
50 x 50	3.0	4.25	20.20	18.60	17.10
	4.0	5.45	25.90	23.90	21.90
	5.0	6.56	26.90	24.80	22.80
	6.0	7.56	35.10	32.40	29.70
60 x 60	3.0	5.19	24.60	22.70	20.80
	4.0	6.71	26.80	24.70	22.70
	5.0	8.13	32.40	29.90	27.40
	6.0	9.45	37.70	34.80	31.90
70 x 70	3.0	6.13	29.00	26.80	24.50
	4.0	7.97	34.20	31.60	28.90
	5.0	9.70	39.80	36.70	33.70
	6.0	11.30	49.90	46.10	42.20
80 x 80	3.0	7.07	33.50	31.00	28.40
	4.0	9.22	36.80	34.00	31.10
	5.0	11.27	45.00	41.50	38.10
	6.0	13.21	52.70	48.60	44.60
	8.0	16.36	77.50	71.50	65.60
90 x 90	3.0	8.01	38.00	35.00	32.10
	4.0	10.48	46.50	43.00	39.40
	5.0	12.84	60.80	56.20	51.50
	6.0	15.10	71.50	66.00	60.50
	8.0	18.87	92.20	85.10	78.00
100 x 100	3.0	8.86	42.00	38.80	35.50
	4.0	11.73	46.80	43.20	39.60
	5.0	14.41	57.50	53.00	48.60
	6.0	16.98	67.70	62.50	57.30
	8.0	21.39	85.30	78.70	72.20
	10.0	25.56	103.60	95.60	87.70
110 x 110	4.0	12.99	57.70	53.30	48.80
	5.0	15.98	75.70	69.80	64.00
120 x 120	3.0	10.80	46.30	42.70	39.20
	4.0	14.25	56.80	52.40	48.10
	5.0	17.55	69.90	64.60	59.20
	6.0	20.75	82.80	76.40	70.10
	8.0	26.41	105.30	97.20	89.10
	10.0	31.84	140.50	129.70	118.90



Vierkanthohlprofile

kaltgewalzt, geschweisst, mit Innenschweisssgrat, roh,
Güte S 355 J2H, nach EN 10219,
in Herstellungslängen von ca. 12 m

					
mm	mm	kg/m	– 499 kg	500 – 999 kg	ab 1000 kg
125 x 125	5.0	18.33	86.80	80.20	73.50
140 x 140	4.0	16.76	79.40	73.30	67.20
	5.0	20.69	82.60	76.20	69.90
	6.0	24.52	108.80	100.40	92.10
	8.0	31.43	139.50	128.80	118.00
	10.0	38.12	186.00	171.70	157.40
150 x 150	4.0	18.01	77.20	71.30	65.30
	5.0	22.26	95.40	88.10	80.70
	6.0	26.40	113.20	104.50	95.80
	8.0	33.95	145.60	134.40	123.20
	10.0	41.26	182.10	168.10	154.10
160 x 160	4.0	19.30	85.70	79.10	72.50
	5.0	23.83	105.70	97.60	89.40
	6.0	28.29	121.30	112.00	102.60
	8.0	36.46	172.80	159.50	146.20
	10.0	44.40	216.70	200.00	183.40
180 x 180	5.0	27.00	119.90	110.60	101.40
	6.0	32.05	137.40	126.80	116.30
	8.0	41.48	184.10	169.90	155.80
	10.0	50.68	247.40	228.40	209.30
200 x 200	5.0	30.11	120.10	110.90	101.60
	6.0	35.82	142.90	131.90	120.90
	8.0	46.51	185.50	171.20	157.00
	10.0	56.96	233.60	215.60	197.70
220 x 220	5.0	33.20	157.30	145.20	133.10
	6.0	39.59	187.60	173.20	158.70
	8.0	51.53	244.10	225.40	206.60
	10.0	63.24	308.60	284.90	261.10
250 x 250	6.0	45.20	208.50	192.50	176.40
	8.0	59.10	300.30	277.20	254.10
	10.0	72.70	369.50	341.00	312.60
300 x 300	6.0	54.70	258.70	238.80	218.90
	8.0	71.60	334.50	308.80	283.00
	10.0	88.40	428.50	395.50	362.60



Profilés creux rectangulaires

laminés à froid, soudés, avec un cordon de soudure à l'intérieur
brut, qualité S 355 J2H, selon EN 10219,
en longueur de fabrication d'env. 12 m

mm	mm	kg/m	- 499 kg	500 - 999 kg	ab 1000 kg
50 x 30	4.0	4.20	18.10	16.70	15.30
60 x 40	4.0 5.0	5.45 6.56	23.40 31.10	21.60 28.70	19.80 26.30
70 x 40	4.0 5.0	6.08 7.34	27.00 34.70	25.00 32.00	22.90 29.40
70 x 50	4.0	6.71	31.90	29.40	27.00
80 x 40	4.0 5.0	6.71 8.13	28.70 32.40	26.50 29.90	24.30 27.40
80 x 50	4.0 5.0	7.34 8.91	34.70 35.50	32.00 32.80	29.40 30.00
80 x 60	4.0 5.0	7.97 9.70	31.70 38.70	29.30 35.80	26.80 32.80
90 x 50	4.0	7.97	37.70	34.80	31.90
100 x 40	4.0	7.97	37.70	34.80	31.90
100 x 50	4.0 5.0 6.0	8.59 10.48 12.27	36.80 41.90 58.10	34.00 38.60 53.60	31.10 35.40 49.20
100 x 60	4.0 5.0 6.0	9.22 11.27 13.21	36.80 45.00 56.70	34.00 41.50 52.30	31.10 38.10 48.00
100 x 80	5.0 6.0 8.0	12.84 15.10 18.87	56.90 64.70 83.70	52.60 59.80 77.30	48.20 54.80 70.80
120 x 60	4.0 5.0 6.0	10.48 12.84 15.10	41.90 51.20 60.20	38.60 47.30 55.60	35.40 43.30 50.90
120 x 80	4.0 5.0 6.0 8.0	11.73 14.41 16.98 21.39	46.80 57.50 67.70 85.30	43.20 53.00 62.50 78.70	39.60 48.60 57.30 72.20
140 x 50	3.0	8.48	36.40	33.60	30.80



Rechteckhohlprofile

kaltgewalzt, geschweisst, mit Innenschweisstrag, roh,
Güte S 355 J2H, nach EN 10219,
in Herstellungslängen von ca. 12 m

mm	mm	kg/m	- 499 kg	500 - 999 kg	ab 1000 kg						
140 x 70	3.0	9.43	41.90	38.60	35.40						
	4.0	12.36	49.30	45.50	41.70						
	5.0	15.19	65.10	60.10	55.10						
	6.0	17.92	76.80	70.90	65.00						
140 x 80	3.0	9.90	43.90	40.60	37.20						
	4.0	12.99	51.70	47.80	43.80						
	5.0	15.98	68.50	63.20	58.00						
	6.0	18.87	75.30	69.50	63.70						
	8.0	23.90	118.20	109.10	100.00						
	10.0	28.70	144.20	133.10	122.00						
150 x 50	3.0	9.00	39.90	36.80	33.80						
	4.0	11.73	50.30	46.40	42.60						
	5.0	14.41	71.20	65.80	60.30						
150 x 75	5.0	16.37	82.30	76.00	69.60						
	6.0	19.34	97.10	89.60	82.20						
150 x 100	3.0	11.40	50.60	46.70	42.80						
	4.0	14.87	63.70	58.80	53.90						
	5.0	18.33	73.10	67.40	61.80						
	6.0	21.69	86.50	79.80	73.20						
	8.0	27.67	110.40	101.90	93.40						
	10.0	33.41	151.70	140.00	128.40						
160 x 80	4.0	14.25	56.80	52.40	48.10						
	5.0	17.55	69.90	64.60	59.20						
	6.0	20.75	82.80	76.40	70.10						
	8.0	26.41	119.90	110.60	101.40						
160 x 90	5.0	18.33	77.40	71.40	65.50						
	6.0	21.69	101.90	94.10	86.20						
	7.0	24.62	123.60	114.10	104.60						
	8.0	27.90	140.10	129.40	118.60						
180 x 80	5.0	19.12	76.30	70.40	64.60						
	6.0	22.63	90.20	83.30	76.30						
	8.0	28.92	137.00	126.50	115.90						



Profilés creux rectangulaires

laminés à froid, soudés, avec un cordon de soudure à l'intérieur
brut, qualité S 355 J2H, selon EN 10219,
en longueur de fabrication d'env. 12 m

mm	mm	kg/m	- 499 kg	500 – 999 kg	ab 1000 kg				
180 x 100	5.0	20.69	98.00	90.50	82.90				
	6.0	24.52	97.80	90.20	82.70				
	8.0	31.43	134.80	124.40	114.10				
	10.0	38.12	160.70	148.30	136.00				
200 x 100	4.0	18.01	71.80	66.20	60.70				
	5.0	22.26	88.80	82.00	75.10				
	6.0	26.40	105.30	97.20	89.10				
	8.0	33.95	135.30	124.90	114.50				
	10.0	41.26	207.20	191.30	175.30				
200 x 120	5.0	23.83	119.70	110.50	101.30				
	6.0	28.29	142.10	131.20	120.20				
	8.0	36.46	183.20	169.10	155.00				
	10.0	44.40	223.10	205.90	188.80				
200 x 150	5.0	25.60	121.30	112.00	102.60				
	6.0	31.11	147.40	136.10	124.70				
	8.0	40.23	202.20	186.60	171.10				
	10.0	49.11	246.70	227.80	208.80				
220 x 120	6.0	30.17	154.40	142.60	130.70				
	8.0	38.97	184.60	170.40	156.20				
	10.0	47.54	238.80	220.40	202.10				
250 x 100	10.0	49.11	246.70	227.80	208.80				
250 x 150	5.0	30.11	151.30	139.70	128.00				
	6.0	35.82	177.80	164.20	150.50				
	8.0	46.51	211.10	194.90	178.60				
	10.0	56.96	267.80	247.20	226.60				
260 x 140	6.0	35.82	169.70	156.60	143.60				
	8.0	46.51	220.40	203.40	186.50				
	10.0	56.96	269.90	249.10	228.40				
300 x 200	6.0	45.20	200.60	185.20	169.70				
	8.0	59.10	289.90	267.60	245.30				
	10.0	72.70	371.50	343.00	314.40				

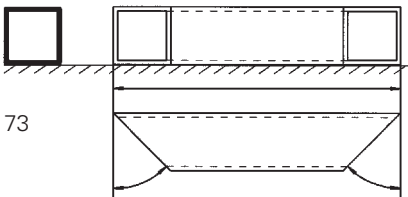
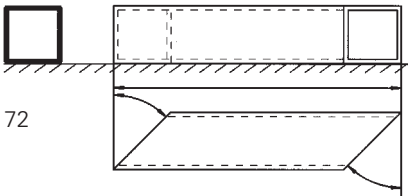
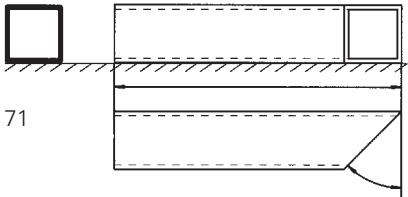
Zuschneide-Service

Zu unserem Zuschneide-Service gehört das Fixschneiden sowie Gehrungsschnitte gemäss nachstehenden Figuren. Fragen Sie uns an.

Schnittschema für Gehrungsschnitte

Bei Bestellungen mit Schrägschnitten benötigen wir folgende Angaben:

Grösste Länge in mm
Winkel in Graden,
nur ganze Grade
Figur-Nr. gemäss nachstehender
 Aufstellung:



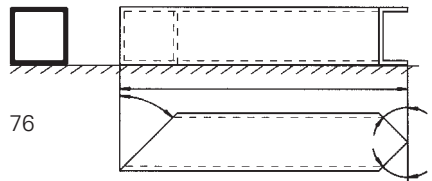
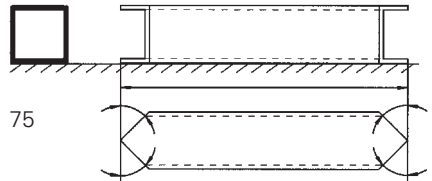
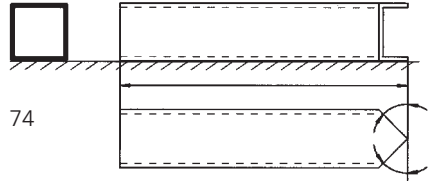
Service de débitage

Par notre service de débitage nous pouvons tronçonner en longueurs fixes et des coupes en biais selon dessins ci-après. Demandez-nous.

Dessin de coupe pour coupes en biais

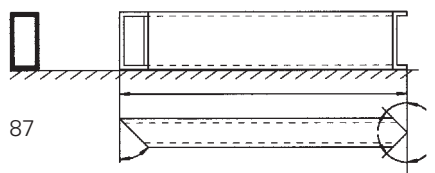
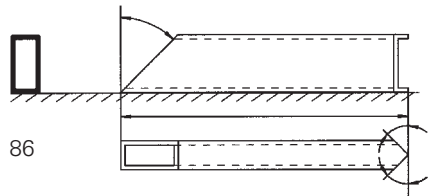
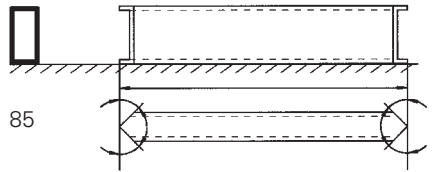
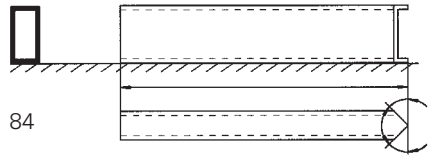
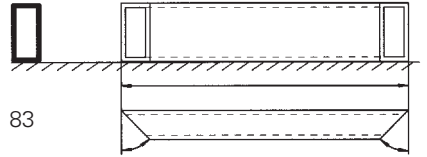
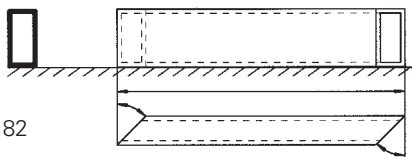
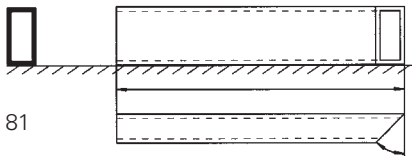
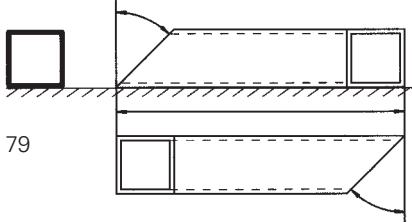
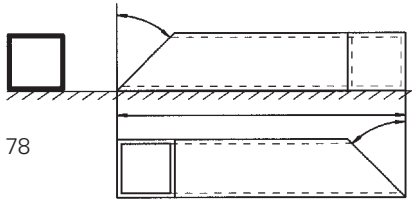
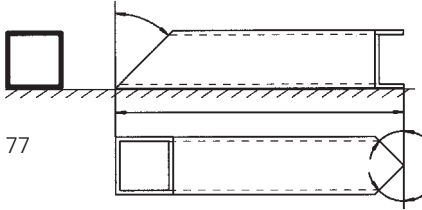
Lors des commandes de coupes en biais veuillez indiquer:

Longueur
la plus grande en mm
Angle en degré, **seulement en degrés entiers**
Figure N° selon schéma ci-après:



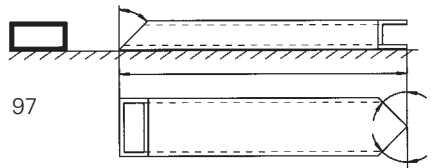
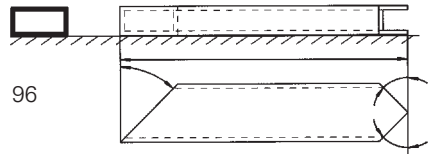
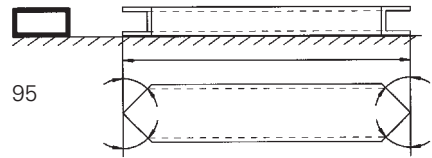
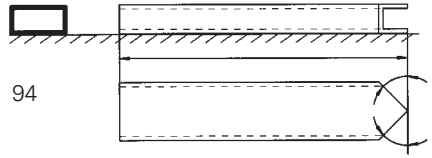
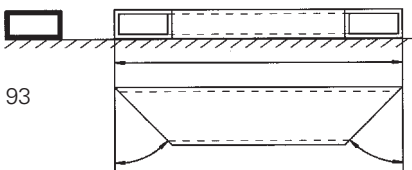
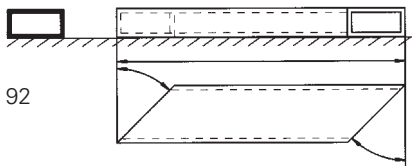
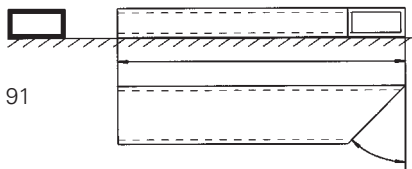
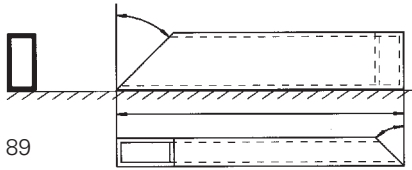
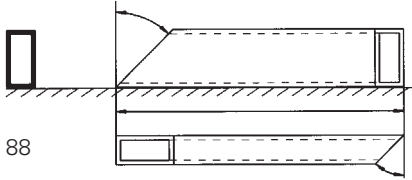
Schnittschema für Gehrungsschnitte

Dessin de coupe pour coupes en biais



Schnittschema für Gehrungsschnitte

Dessin de coupe pour coupes en biais

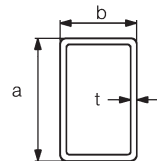


Auszug aus der EN 10219 / 1+2 für geschweisste kaltgewalzte Hohlprofile

Zulässige Mass- und Formabweichungen

Aussenabmessungen: a, b

Merkmal	Hohlprofile mit quadratischem oder rechteckigem Querschnitt	
	Seitenlänge mm	Grenzabmass
Aussenmasse (a, b)	$a, b < 100$ mm	$\pm 1\%$ mit einem Mindestwert von $\pm 0,5$ mm
	$100 \leq a, b \leq 200$ mm	$\pm 0,8\%$
	$a, b > 200$ mm	$\pm 0,6\%$



Wandstärke t

für $t \leq 5$ mm $\pm 10\%$
für $t > 5$ mm $\pm 0,5$ mm

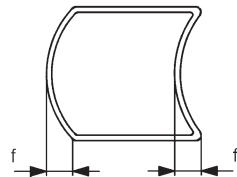
Rechtwinkligkeit

$90^\circ \pm 1^\circ$

Wölbung der Seitenflächen

max. 0,08%
min. 0,5 mm

Die Grenzabweichungen für die Konkavität gelten unabhängig von den Grenzmassen für die Aussenmasse.



Kantenradien

Die äusseren Kantenradien betragen

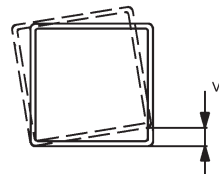
für $t \leq 6$ $R = 1.6 - 2.4 t$
 $6 - 10$ $R = 2.0 - 3.0 t$
 > 10 $R = 2.4 - 3.6 t$

Geradheit

0,15% über die Gesamtlänge und 3mm je 1m Länge

Verdrehung

$v_{\max} \leq 2$ mm + 0,5 mm/m

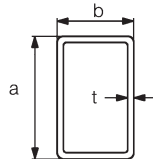


Extrait des normes EN 10219 / 1+2 pour profilés creux soudés étirés à froid

Mesure admissible et tolérance des formes

Mesure extérieure: a, b

caractéristique	profilés creux ou rectangulaires	
dimensions extérieures (a, b)	longueurs des côtés mm	écart limite
	a, b < 100 mm	±1% avec une valeur minimale de ± 0,5 mm
	100 ≤ a, b ≤ 200 mm	± 0,8%
	a, b > 200 mm	± 0,6%



Epaisseur t

pour t ≤ 5 mm ± 10%
pour t > 5 mm ± 0,5 mm

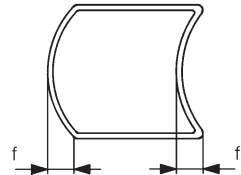
Angles droit

90° ± 1°

Convexité des côtés

max. 0,08%
min. 0,5 mm

Les écarts limites pour la convexité sont indépendants des valeurs des écarts limites pour les mesures extérieures.



Rayon des angles

L'extérieur des rayons d'angle

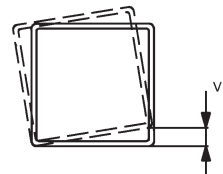
pour t ≤ 6 R = 1.6 – 2.4 t
6 – 10 R = 2.0 – 3.0 t
> 10 R = 2.4 – 3.6 t

Rectitude

0,15% mesuré sur la longueur totale et 3mm par 1m de long

Torsion

v_{max} ≤ 2 mm + 0,5 mm/m



Lieferbedingungen für kaltgewalzte Hohlprofile

Stahlqualität S 355 J2H, kaltgewalzt, rohschwarz. Ab Lager lieferbar.

Andere Güten ab Werk lieferbar.

Fabrikationslängen von 12 m.

Mit kurzfristiger Lieferzeit und Mehrpreis bedienen wir Sie mit stahlkorngestrahlten und/oder zinkstaubbeschichteten sowie auf Fixlängen zugeschnittenen Profilen.

Fixlängenzuschlag

ab 1'000 mm Länge:
+ 15% vom Meterpreis

unter 1'000 mm Länge:
auf Anfrage

(Toleranz $-0/+5$ mm oder auf Anfrage)

Schrägschnittzuschlag

Auf Anfrage

Conditions de livraison pour profilés creux

Qualité d'acier S 355 J2H, laminés à froid, exécution brute. Livrable du stock.

Autres qualités livrables d'usine.

Longueurs de fabrication de 12 m.

Sur court délai de livraison et supplément de prix nous pouvons également vous offrir ces profilés grenailés et/ou couchés en zinc ainsi qu'en longueurs fixes.

Extra pour longueurs fixes

dès 1'000 mm de longueur:
+ 15% du prix par mètre

en dessous de 1'000 mm de longueur:
sur demande

(tolérance $-0/+5$ mm ou sur demande)

Extra pour coupes en biais

Sur demande

Konditionen

- Ab einem Auftragswert von mind. CHF 200.– erfolgt die Lieferung franko Domizil bzw. jede schweizerische Talbahnstation. Bei einem Auftrags-Warenwert unter CHF 200.– wird ein Transportkostenanteil von CHF 25.– verrechnet.
- Zahlbar innert 30 Tagen rein netto.
- Mindestfakturbetrag CHF 50.–
- Preise exkl. MwSt. / LSVA.
- Pro Position wird ein Rüstzuschlag von CHF 5.– verrechnet.
- Pro gelieferte Auftragsposition wird ein Zuschlag für Transportkostenanteil verrechnet.
- Zuschläge für Fix- und Gehrungsschnitte auf Anfrage.
- Retouren werden nur innerhalb von 3 Monaten mit Behandlungsgebühren von mind. CHF 50.– oder 30% des Warenwertes gutgeschrieben. Schnittkosten werden nicht rückerstattet.
- Zur Erreichung der betreffenden Staffelpreise können pro Bestellung und Lieferung alle in diesem Lieferprogramm aufgeführten Rohrarten zusammengezählt werden.
- Alle Preise verstehen sich in Franken pro Meter bzw. VE (Verkaufs-Einheit) und für Lieferungen ab Lager. Für grössere Mengen verlangen Sie bitte ein Werksangebot.
- Die in dieser Richtpreisliste angegebenen Gewichte und Dimensionen sind unverbindlich. Diese Liste ersetzt alle bisherigen Listen. Preisänderungen vorbehalten
- Sämtliche Zahlenangaben in dieser Liste wurden mit Sorgfalt zusammengetragen oder errechnet und gewissenhaft kontrolliert. Aus allfälligen Irrtümern oder Druckfehlern kann keinerlei Haftpflicht für uns abgeleitet werden.
- Je Prüfbescheinigung wird folgendes verrechnet: Werkszeugnis 2.2 nach EN 10204 CHF 20.–, Abnahmeprüfzeugnis 3.1 nach EN 10204 CHF 35.–.
- Bei Fixlängen werden die Resten verrechnet.

STAHL- UND EDELSTAHLROHRE

Kindlimann ag



Kindlimann AG
Stahl- und Edelstahlrohre
Glärnischstrasse 33
CH-9501 Wil SG
Telefon 071 929 93 93
Telefax 071 929 93 94
www.kindlimann.ch
E-Mail: verkauf@kindlimann.ch